

# 生殖内分泌医療センターご利用時のお子様の一時預かり所サービスについて



足立病院をご利用頂きましてありがとうございます。

当院にて診察中の患者様のお子様達の「一時預かりサービス」としてご利用頂いておりますが、平成31年1月4日（金）よりご利用頂けますお時間を下記の通りに変更させて頂きます。

## ■託児ご利用時間

月曜日 ⇒ 9:00～12:00

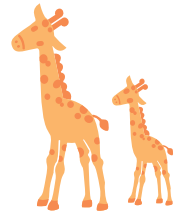
火曜日 ⇒ 9:00～12:00

木曜日 ⇒ 9:00～12:00

金曜日 ⇒ 9:00～12:00

土曜日 ⇒ 9:00～12:00

アイセイ薬局第2烏丸御池店に向かって右側のガラスの引きドアより階段をお上がり下さいませ。



## ■対象となる診察内容：一般診察のみ

※胚移植・人工授精については決定時すぐにご相談ください。お預かりが可能な場合があります。

※子宮卵管造影検査・通水検査・採卵・子宮鏡検査・遺伝カウンセリングその他については一時預かりサービスをご利用いただけません。

※注射・採血のみについては、事前に生殖内分泌医療センターにご連絡を頂きましたら、お子様連れで産婦人科外来にて受診頂けますようにご準備いたします。

※特別な対応が必要なお子様（障がいをお持ちなど）の場合は、お預かりできない場合がありますので、事前にご相談ください。

## ■お預かり対象：1か月検診終了～未就学児まで

■料金：お一人様540円（税込） 診療のお会計時にお支払い頂きます。

■ご利用方法：予約システムの「診察（託児希望）」の枠でご予約をお取りください。  
複数託児の場合は事前にお電話にてご連絡下さい。

○短時間のため、飲み物、食べ物、おむつ等はお預かりいたしません。お預けの前におむつ替えをお願いします。  
※お預かり途中で便が出た場合のみおむつ交換をさせて頂きます。おむつ代別途50円頂きます。ご了承ください。

○「診察（託児希望）」の空き状況とご自身のご都合が合わない場合は、他施設のサービスをご利用くださいますようお願い申し上げます。

○近隣でのお子様預かり施設等についてご案内が必要な方はお申し出ください。

○シンフォニア御池Ⅱの1階または2階の託児ルームにお子様をお預け後、生殖内分泌医療センターへお越しください。

※当日朝8時以降のキャンセルは必ずお電話（075-253-1382）にて午前9時以降にご連絡ください。

※医師はご選択頂けません。

※事前の予約のみで当日枠はございません。

※託児希望専用枠の診察が遅れていると、次の専用枠の診察開始が遅れることをご了承ください。